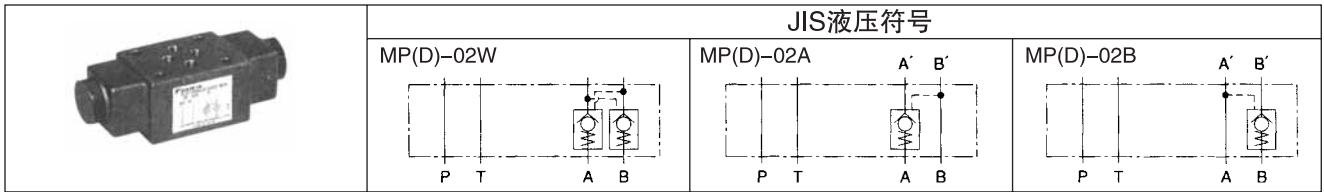


# 02系列叠加型 先导单向阀



## 产品命名方法

※ — MP ※ — 02 ※ — ※ ※ — 55

1      2      3      4      5      6      7

- (1) 适用流体的标记  
无标记：石油系列工质油、水·乙二醇系工质油  
F：磷酸酯系列工质油
- (2) 型号  
MP：模块式叠加型先导单向阀
- (3) 减压记号  
无记号：直动型  
D：减压型
- (4) 公称直径  
02：1/4
- (5) 控制端口  
W：A·B端口  
A：A端口  
B：B端口
- (6) 开启压力记号  
20：0.2 MPa{2kgf/cm<sup>2</sup>}  
50：0.5 MPa{5 kgf/cm<sup>2</sup>}
- (7) 设计代号（设计代号可以变更。）

## 技术规格

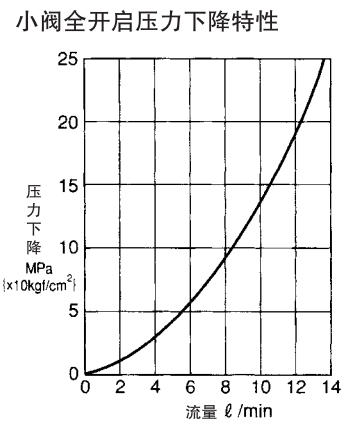
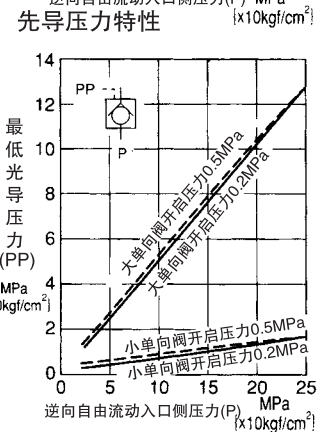
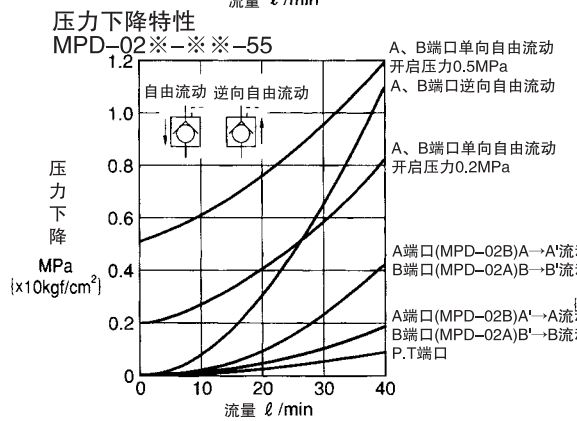
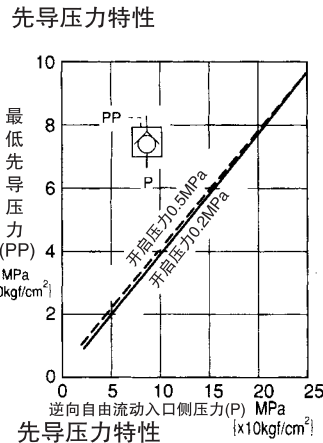
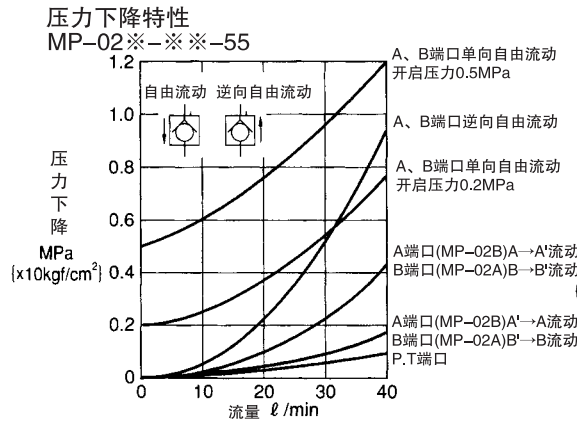
型号	最高使用压力 MPa{kgf/cm <sup>2</sup> }	最大流量 ℓ/min	开启压力 MPa{kgf/cm <sup>2</sup> }	面积比 ★1	重量 kg
MP※-02※-20-55	25{250}	40	0.2{2}	① 2.7 : 1	1.1
MP※-02※-50-55			0.5{5}	② 1.96 : 1	
				③ 16 : 1	

## 使用

●泄油方式采用内部泄油型。

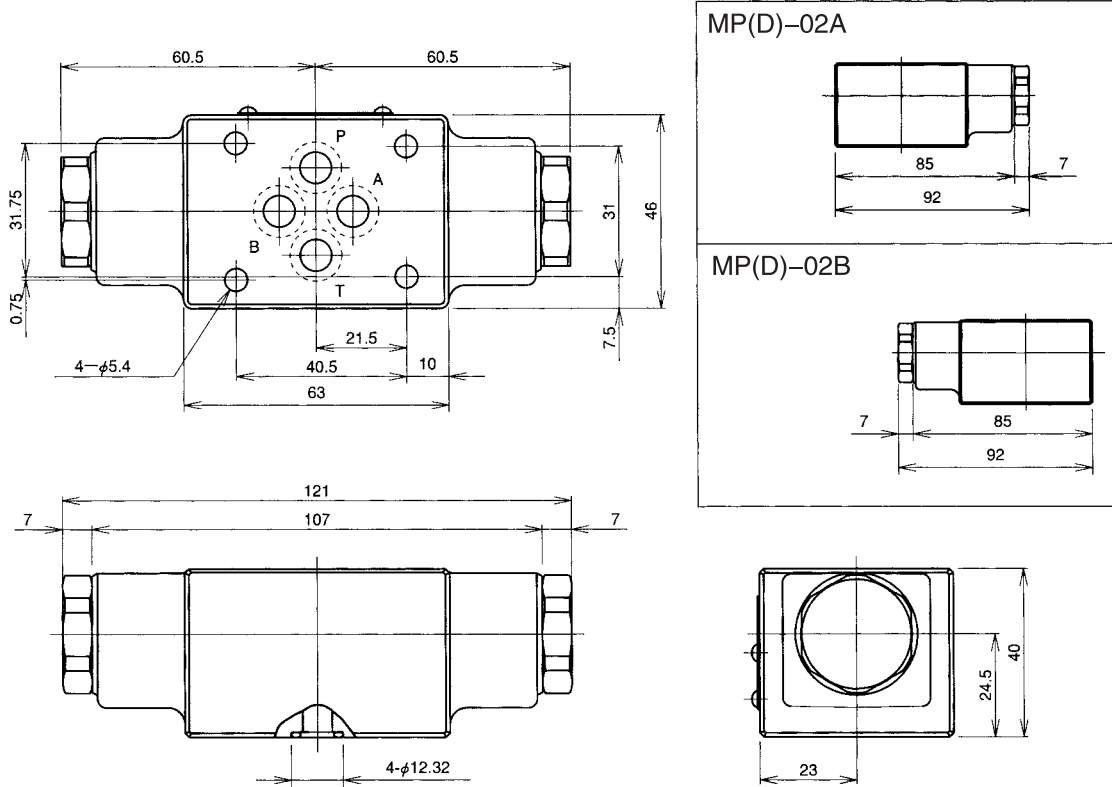
注) ★1.面积比①《MP》先导柱塞：单向阀 ②《MPD》先导柱塞：大单向阀  
③《MPD》先导柱塞：小单向阀

## 性能曲线 (粘度：32mm<sup>2</sup>/s {cSt})



# 外形尺寸图

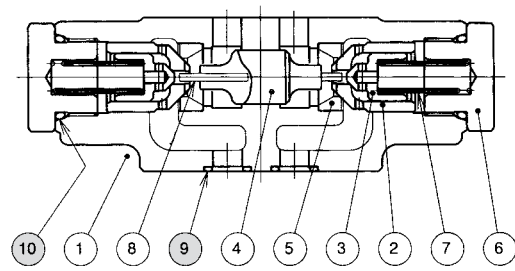
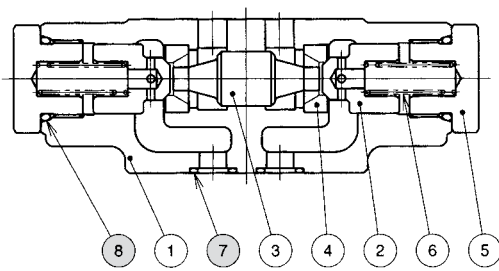
MP(D)-02 ※



# 剖面结构图

MP-02 ※

MPD-02 ※



密封件一览表

件号	名称	数量		部品规格
		MP-02W	MP-02A,B	
7	O形圈	4	4	AS568-012 (NBR, HS90)
8	O形圈	2	1	JIS B2401 1B P18

密封件一览表

件号	名称	数量		部品规格
		MPD-02W	MPD-02A,B	
9	O形圈	4	4	AS568-012 (NBR, HS90)
10	O形圈	2	1	JIS B2401 1B P18