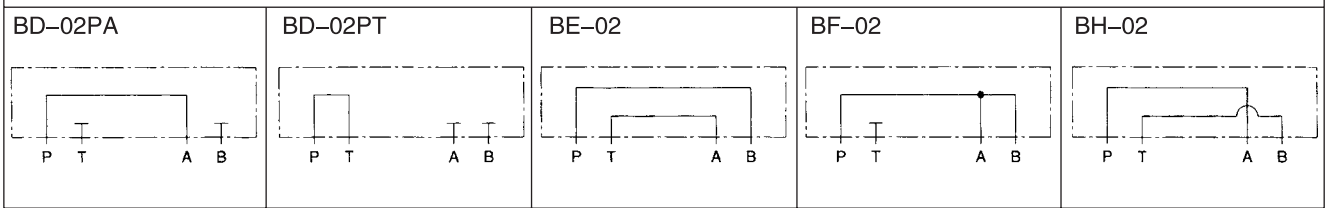


02 系列叠加阀 旁路块

JIS液压符号



产品命名方法

※ — **BD** — **02** ※ ※ — **55**

1 2 3 4 5

- (1) 适用流体的标记
无标记：石油系工质油、水·乙二醇系工质油
F ：磷酸酯系工质油
- (2) 型号
BD：旁路块
- (3) 公称直径
02：1/4
- (4) 连接口
PA：P-A端口
PT：P-T端口
- (5) 设计代号（设计代号可以变更。）

※ — **B** ※ — **02** — **55**

1 2 3 4

- (1) 适用流体的标记
无标记：石油系工质油、水·乙二醇系工质油
F ：磷酸酯系工质油
- (2) 型号
BE：旁路块
BF：旁路块
BH：旁路块
- (3) 公称直径
02：1/4
- (4) 设计代号（设计代号可以变更。）

技术规格

型 号	最高使用压力 MPa{kgf/cm ² }	最大流量 ℓ /min	重量 kg
BD-02※※-55	25{250}	40	0.8
B※-02-55			

使用

阀块不附带安装螺栓，必需时应另行采购。

外形尺寸图

B※-02※

