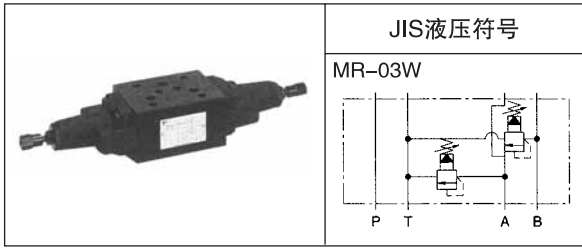


# 03 系列叠加型 A·B 端口溢流阀



## 产品命名方法

※ — MR — 03W — ※ — 45

1      2      3 4      5      6

### (1) 适用流体的标记

无标记：石油系工质油、水·乙二醇系工质油  
F：磷酸酯系工质油

### (2) 型号

MR：模块式叠加双动型溢流阀

### (3) 公称直径

03：3/8

### (4) 控制口

W：A·B端口

### (5) 压力调整范围

1：0.8 ~ 7MPa { 8 ~ 70kgf/cm<sup>2</sup> }

3：3.5 ~ 25MPa { 35 ~ 250kgf/cm<sup>2</sup> }

### (6) 设计号 (设计号可变更。)

## 技术规格

型号	最高使用压力 MPa{kgf/cm <sup>2</sup> }	最大流量 ℓ/min	压力调整范围★1 MPa{kgf/cm <sup>2</sup> }	重量 kg
MR-03W-1-45	25{250}	80	※ ~ 7 { 8 ~ 70 }	3.9
MR-03W-3-45			3.5 ~ 25 { 35 ~ 250 }	

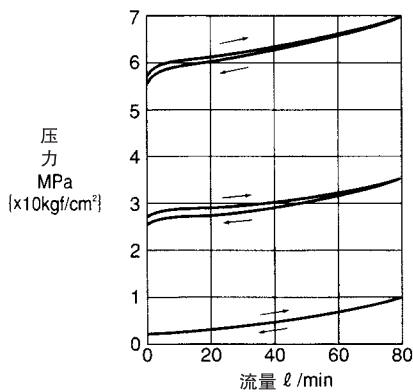
注) ★1.最低调整压力因流量而异。请参照最低调整压力特性。

## 使用

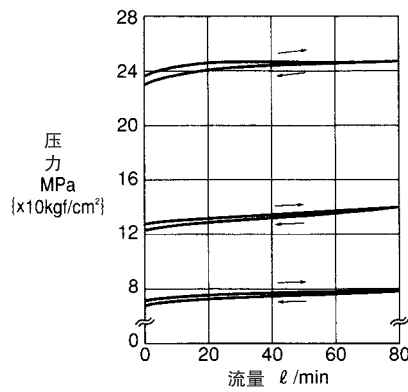
- 油箱口的背压应在 0.2MPa {2kgf/cm<sup>2</sup>} 以下。
- 作为安全阀使用时，压力设定应比回路的设定压力高 1 ~ 1.5MPa {10 ~ 15kgf/cm<sup>2</sup>}。
- 在小流量的场合，因设定压力有时不稳定，应按 8 ℓ/min 以上的值使用。

## 性能曲线 (粘度：32mm<sup>2</sup>/s {cSt})

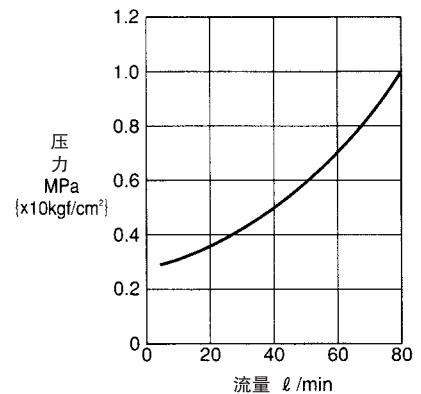
流量-压力特性  
MR-03W-1-45



MR-03W-3-45

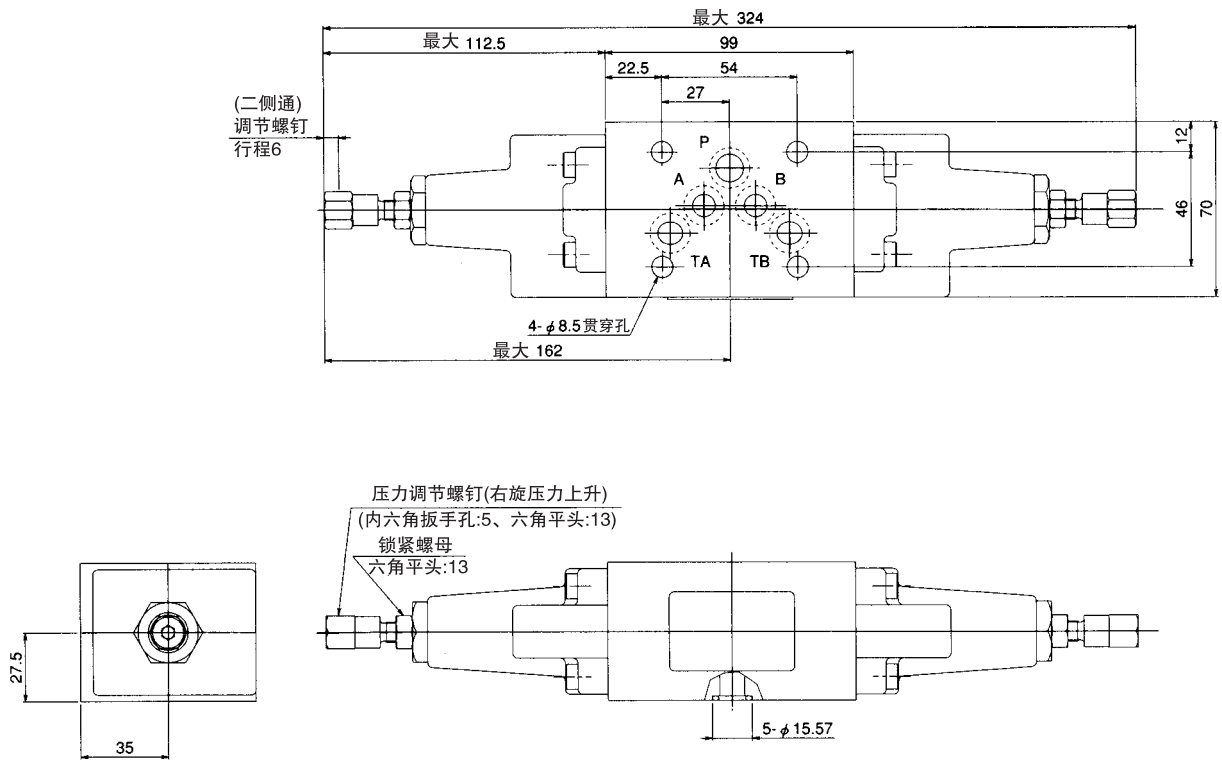


最低调整压力特性



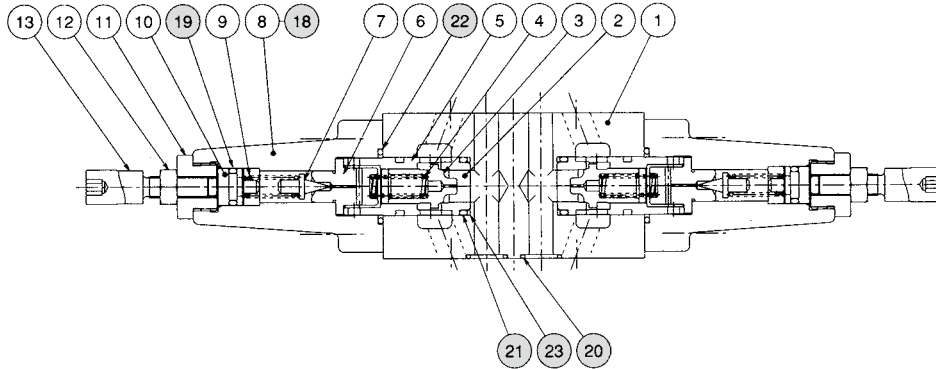
# 外形尺寸图

MR-03W



# 剖面结构图

MR-03W



密封件一览表

件号	名称	数量	部品规格
18	O形圈	2	JIS B2401 1B P7
19	O形圈	2	JIS B2401 1A P10A
20	O形圈	5	AS568-014 (NBR,HS90)
21	O形圈	2	JIS B2401 1B P18
22	O形圈	2	AS568-119 (NBR,HS90)
23	档圈	2	JIS B2407 错位切口 P18

H

模块叠加阀