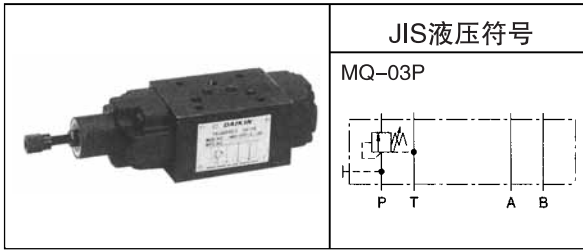


03 系列叠加双动型 P 端口顺序阀



产品命名方法

※ — MQ — 03P — 2※ — 40

(1) 适用流体的标记

无标记：石油系工质油、水·乙二醇系工质油
F：磷酸酯系工质油

(2) 型号

MQ：模块式叠加型顺序阀

(3) 公称直径

03：3/8

(4) 控制口

P：P端口

(5) 功能符号

2：顺序阀

(6) 压力调整范围

A：0.25 ~ 0.85 MPa { 2.5 ~ 8.5 kgf/cm² }

C：0.5 ~ 3.5 MPa { 5 ~ 35 kgf/cm² }

E：2 ~ 14 MPa { 20 ~ 140 kgf/cm² }

(7) 设计代号（设计代号可以变更。）

技术规格

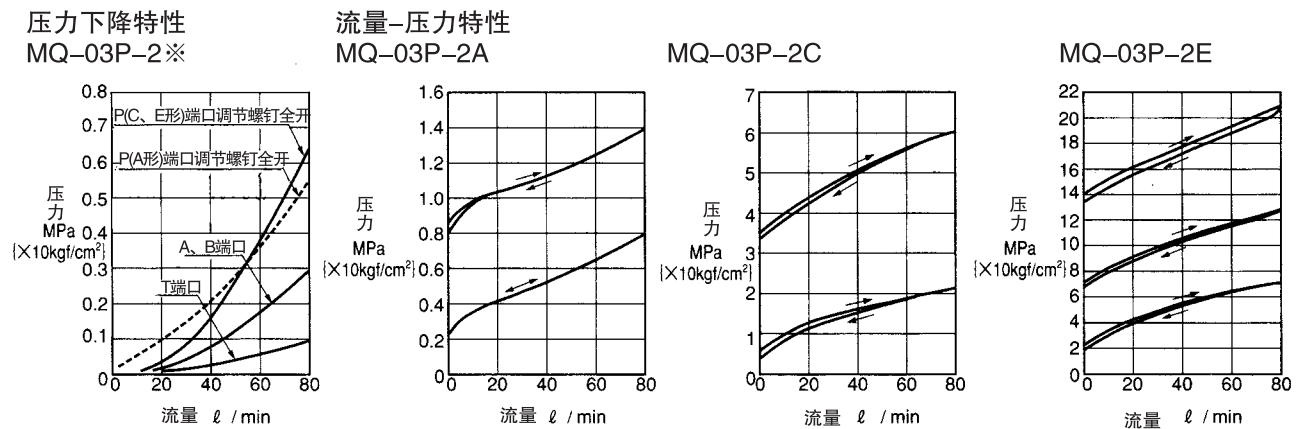
型号	最高使用压力 MPa{kgf/cm ² }	最大流量 ℓ/min	压力调整范围★1 MPa{kgf/cm ² }	重量 kg	压力变化量 MPa{kgf/cm ² }/螺钉旋转
MQ-03P-2A-40	25{250}	80	0.25 ~ 0.85 { 2.5 ~ 8.5 }	3.9	0.08 { 0.8 } / 圈
MQ-03P-2C-40			0.5 ~ 3.5 { 5 ~ 35 }		0.33 { 3.3 } / 圈
MQ-03P-2E-40			2 ~ 14 { 20 ~ 140 }		1.7 { 17 } / 圈

注) ★1.以开启压力表示压力调整范围。

使用

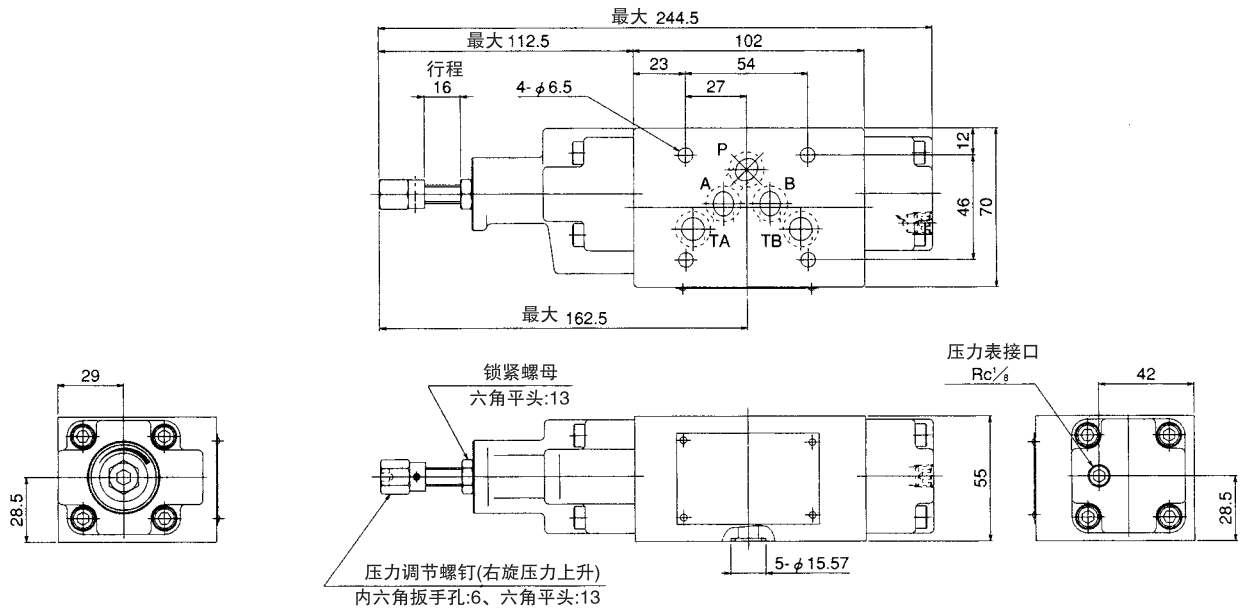
- 泄油管接向油箱口（TA）。
- 使用 2 个以上该阀并使其按顺序工作时，设定压差应为 1MPa {10kgf/cm²} 以上。

性能曲线（粘度：32mm²/s {cSt}）



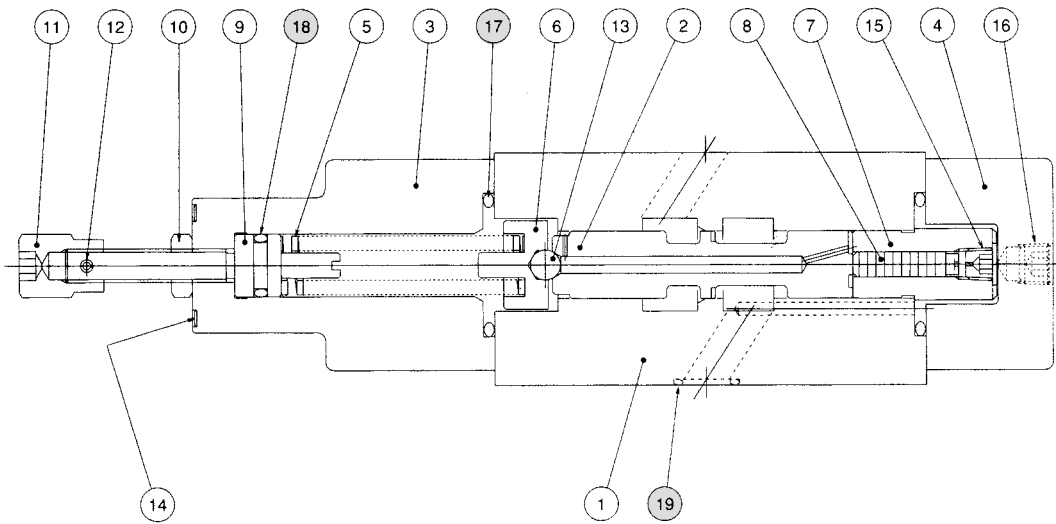
外形尺寸图

MQ-03P



剖面结构图

MQ-03P



密封件一览表

件号	名称	部品规格	数量
17	O形圈	JIS B2401 BP28	2
18	O形圈	JIS B2401 BP11	1
19	O形圈	AS568-014(NBR,HS90)	5