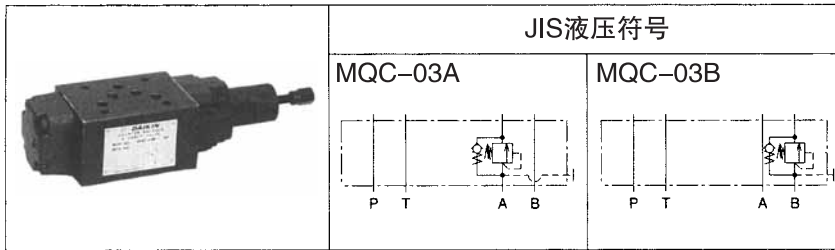


03 系列叠加型 A、B 端口背压平衡阀



产品命名方法

※ — MQC — 03 ※ — 1 ※ — 40

1 2 3 4 5 6 7

(1) 适用流体的标记

无标记：石油系工质油、水·乙二醇系工质油

F：磷酸酯系工质油

(2) 型号

MQC：模块式叠加型背压平衡阀

(3) 公称直径

03：3/8

(4) 控制口

A：A 端口

B：B 端口

(5) 功能标记

1：背压平衡阀

(6) 压力调整范围

A：0.25 ~ 0.85 MPa { 2.5 ~ 8.5 kgf/cm² }

C：0.5 ~ 3.5 MPa { 5 ~ 35 kgf/cm² }

E：2 ~ 14 MPa { 20 ~ 140 kgf/cm² }

(7) 设计代号 (设计代号可以变更。)

技术规格

型号	最高使用压力 MPa{kgf/cm ² }	最大流量 ℓ/min	压力调整范围 ★1 MPa{kgf/cm ² }	单向阀 开启压力 MPa{kgf/cm ² }	重量 kg	压力变化量 MPa{kgf/cm ² }/ 螺钉旋转
MQC-03※-1A-40	25{250}	80	0.25 ~ 0.85 { 2.5 ~ 8.5 }	0.05 { 0.5 }	3.9	0.08 { 0.8 } / 圈
MQC-03※-1C-40			0.5 ~ 3.5 { 5 ~ 35 }			0.075 { 0.75 }
MQC-03※-1E-40			2 ~ 14 { 20 ~ 140 }			1.7 { 17 } / 圈

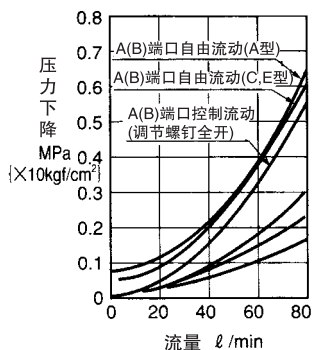
注) ★1.以开启压力表示压力调整范围。

使用

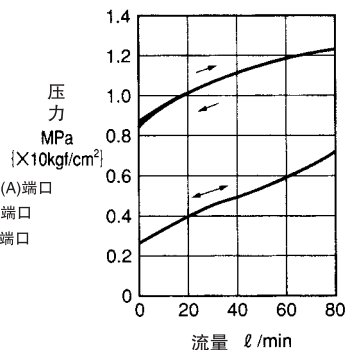
- 内泄油时阀的 2 次侧端口连接油箱。

性能曲线 (粘度：32mm²/s {cSt})

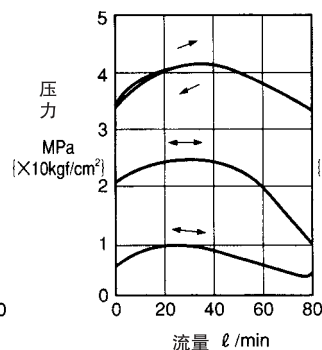
压力下降特性
MQC-03※-1※



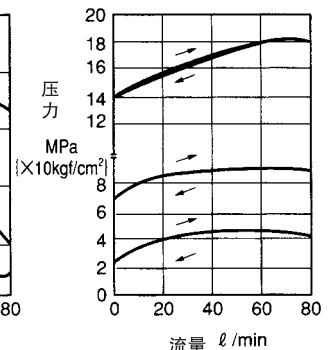
流量-压力特性
MQC-03※-1A



MQC-03※-1C

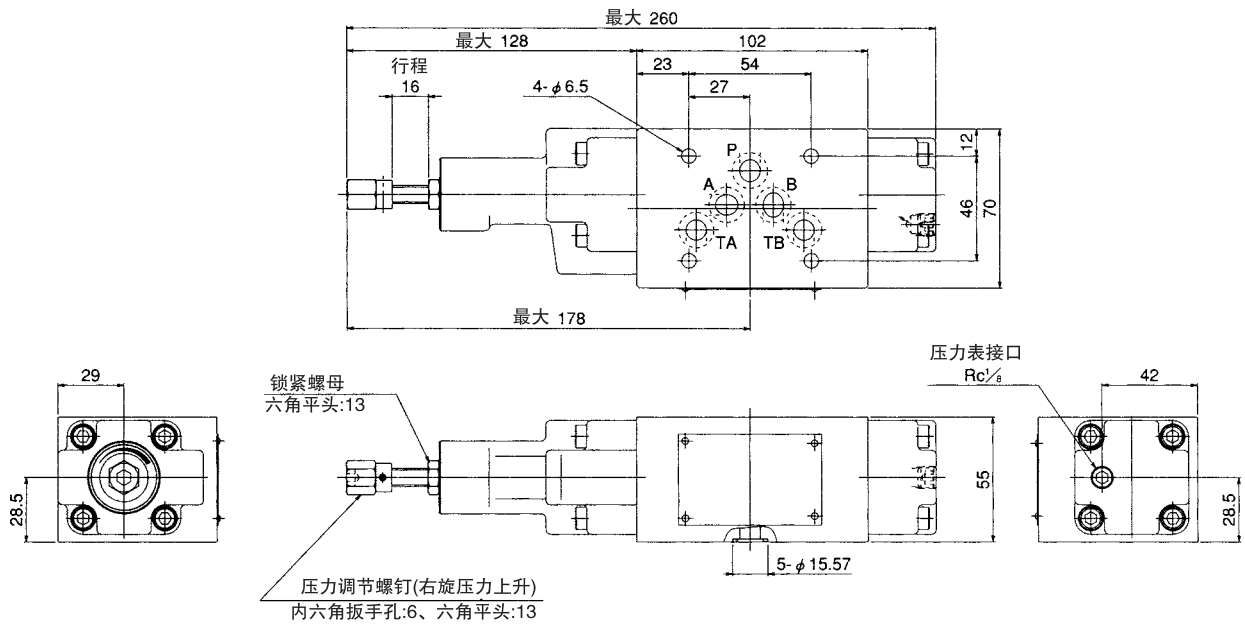


MQC-03※-1E

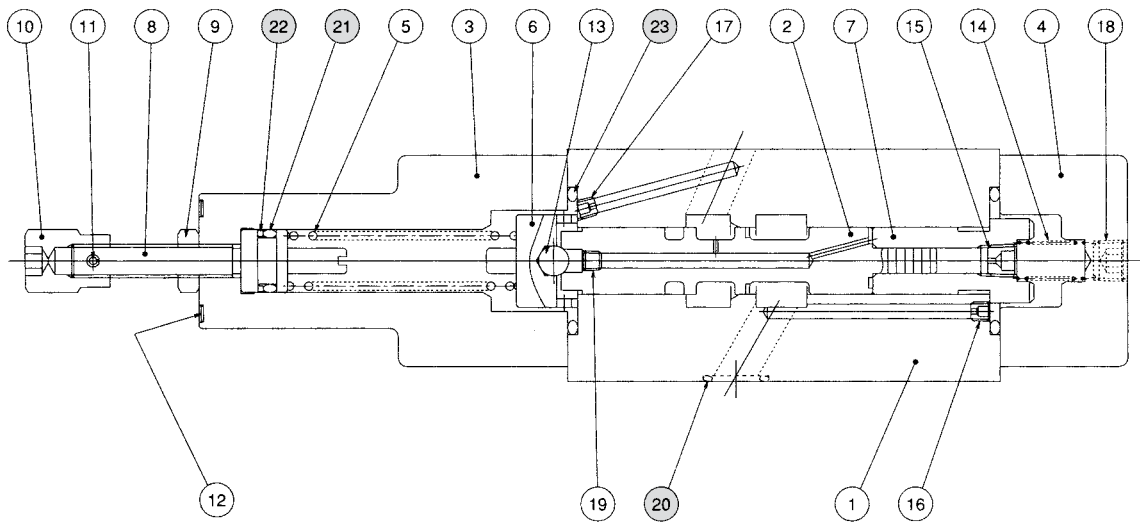


外形尺寸图

MQC-03A



剖面结构图



密封件一览表

件号	名称	部品规格	数量
20	O形圈	AS568-014 HS90	5
21	O形圈	JIS B2401 1BP11	1
22	挡圈	JIS B2407 错位切口 P11	1
23	O形圈	JIS B2401 1BG30	2

H

模块叠加阀