
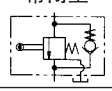
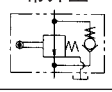


# 加减速阀

	JIS液压符号	<b>特点</b>
	常闭型  常开型 	<ul style="list-style-type: none"> <li>通过适当的凸轮机构调节阀芯的行程，可进行油缸的加减速操作。</li> </ul>

## 产品命名方法

※ — **DDC** — **G** ※※ — ※

1                      2                      3                      4                      5

- |  |   |
|--|---|
| <p>(1) 适用流体的标记</p> <p>无标记 : 含水·乙二醇的工质油</p> <p>F : 含磷酸脂的工质油</p> <p>(2) 型号</p> <p>DDC : D系列加减速阀</p> <p>(3) 连接方式</p> <p>G : 板式安装型</p> | <p>(4) 公称直径</p> <p>03 : 3/8</p> <p>06 : 3/4</p> <p>(5) 滑阀形式</p> <p>2 : 常闭型</p> <p>3 : 常开型</p> |
|--|---|

## 技术规格

型号	公称直径	最高使用压力 MPa {kgf/cm <sup>2</sup> }	最高压力 ℓ/min	开启压力 MPa {kgf/cm <sup>2</sup> }	操作力 N {kgf}	行程 mm	重量 kg
DDC-G03	3/8	14 {140}	25	0.05 {0.5}	150 {15}	10	4
DDC-G06	3/4		75		300 {30}	12	7

## 底板型号

● 阀门装置未附带底板，使用时按下表型号另行订货。

型号	公称直径	连接口直径	重量 kg
DDC-03M	3/8	Rc <sup>3/8</sup>	1.5
DDC-06M	3/4	Rc <sup>3/4</sup>	2

底板的尺寸参照O5~10页。

## 附件

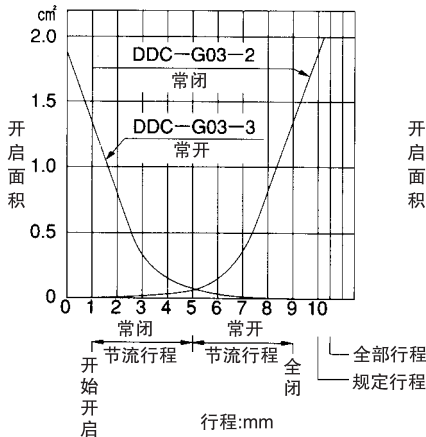
型号	内六角螺栓	数量	紧固扭矩 N·m {kgf·cm}
DDC-G03	M 8×80	4	25~ 30 {250~ 300}
DDC-G06	M12×90	4	85~110 {850~1100}

## 使用

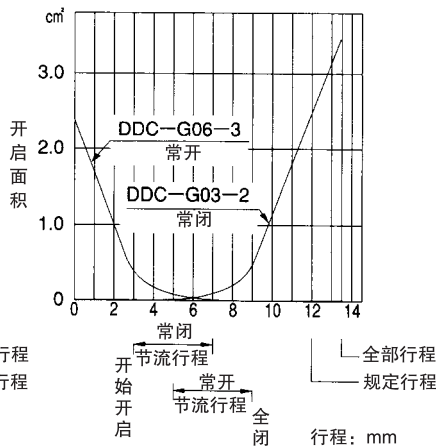
- 泄油配管不应与其他油箱的配管合流，应直接接向油箱。
- 凸轮的倾斜角定为 30° 以下。

## 性能曲线

行程—开启面积特性  
DDC—G03

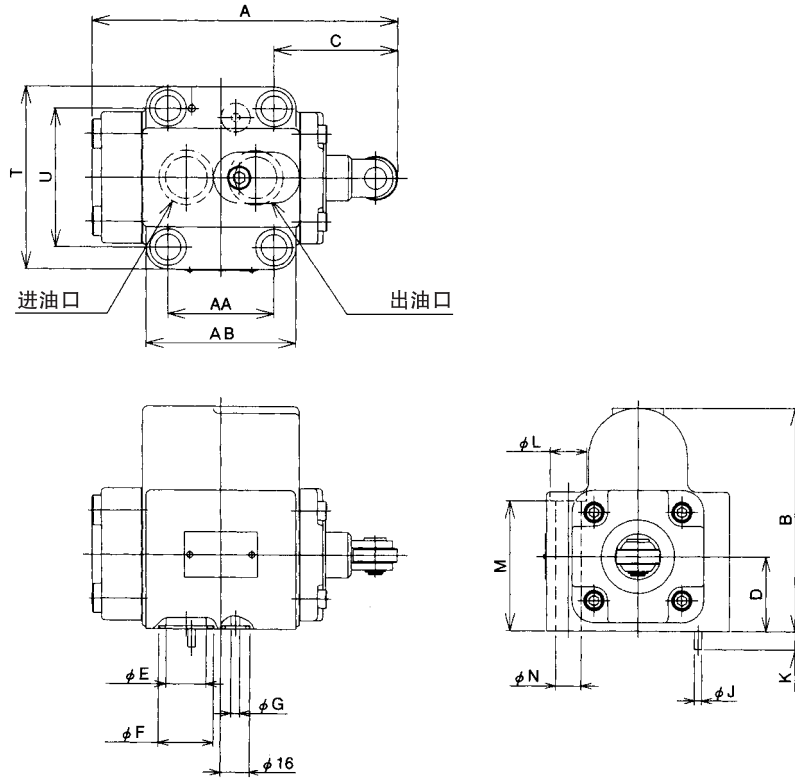


DDC—G06



# 外形尺寸图

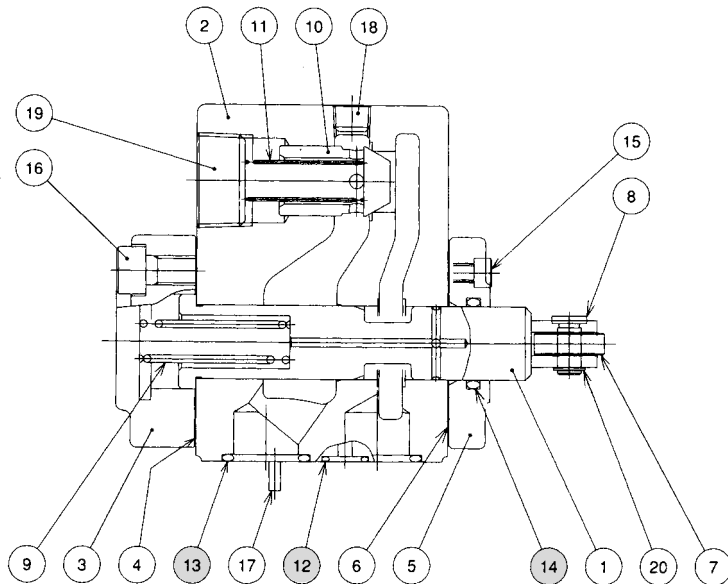
DDC-G03,06



型号	尺寸															
	A	B	C	D	E	F	G	J	K	L	M	N	T	U	AA	AB
DDC-G03	141	97	59.4	37	14	22	4	5	6	14	63	9	90	70	40	60
DDC-G06	167	123	67.4	40.7	22	30	4.8	4	10	20	70.7	14	100	76	58	82

# 剖面结构图

DDC-G03,06



密封件一览表

件号	名称	数量	DDC-G03	DDC-G06
			部品规格	
12	O形圈	1	JIS B2401 1A P12	
13	O形圈	2	JIS B2401 1A P18	JIS B2401 1A G25
14	O形圈	1	JIS B2401 1A P20	JIS B2401 1A P25